

Hochleistungs-Kugel-Schleifmaschine

SLM 72 S



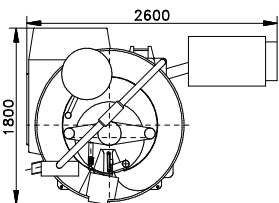
SpezialMaschinenfabrik-Schonungen-GmbH
D-97453 Schonungen

Technische Daten

Hochleistungs-Kugel-Schleifmaschine SLM 72 S

Arbeitsbereich:	Kleinster Kugeldurchmesser	[mm]	2,50	
	Größter Kugeldurchmesser	[mm]	25,4	
Bearbeitungsdruckkraft:	maximal	[kN]	185	
Druckkraftsteuerung:	automatisch oder manuell			
Schleifgenauigkeit:	Rundheit	nach Kugel- ϕ und DIN 5401		
	Chargentoleranz	nach Kugel- ϕ und DIN 5401		
Führungsscheibe:	Spezialguss gehärtet			
Schleifscheibe:	keramisch gebundene Siliziumkarbidscheibe verschiedene Körnungen, verschiedene Härten			
Scheibenmaße:	Außendurchmesser	[mm]	720	
	Innendurchmesser	[mm]	300	
	Stärke (Führungs-/Schleif-)	[mm]	90/75	
	Drehzahlen	[min ⁻¹]	40 - 200	
Ringmagazin:	Außendurchmesser	[mm]	1500	
	Fassungsvermögen, max.	[kg]	400	
	Drehzahlbereich	[min ⁻¹]	0,01-0,4	
	Gesamtleistungsbedarf	[kW]	33,9	
Antriebsdaten:				
	Hauptantrieb:	Leistung	[kW]	30
		Drehzahlen	[min ⁻¹]	1500
Ringmagazinantrieb:	Leistung	[kW]	0,75	
	Drehzahl	[min ⁻¹]	1500	
	Leistung	[kW]	0,55	
Ringmagazinhöhenverstellung:	Drehzahlen	[min ⁻¹]	3000/200	
	Kugelstapler (optional):	Leistung	[kW]	0,12
		Drehzahlen	[min ⁻¹]	3000/70
Kontermutter-Verstellung:	Leistung	[kW]	0,37	
	Drehzahlen	[min ⁻¹]	3000/280	
	Pumpe für elektrohydraulische Scheibenverstellung, Druckkraft- verstellung und Abziehvorr.:	Leistung	[kW]	0,75
Drehzahl		[min ⁻¹]	1500	
Förderleistung		[l/min]	2,2	
Pumpe für Umlaufschmierung:	Leistung	[kW]	0,17	
	Drehzahl	[min ⁻¹]	3000	
	Förderleistung	[l/min]	1	
<u>Einzel-Kühlmittelbehälter</u>				
<u>(Sonderzubehör)</u>				
Pumpe für Kühlmittelumlauf:	Leistung	[kW]	0,5	
	Drehzahl	[min ⁻¹]	3000	
	Förderleistung	[l/min]	220	
	Betriebsdruck	[bar]	0,2	
Hebepumpe für Kühlmittelumlauf:	Leistung	[kW]	0,5	
	Drehzahl	[min ⁻¹]	3000	
	Förderleistung	[l/min]	220	
	Betriebsdruck	[bar]	0,2	
Bandfilter-Antrieb:	Leistung	[kW]	0,12	
	Drehzahl	[min ⁻¹]	1500	
Magnetabscheider-Antrieb:	Leistung	[kW]	0,06	
	Drehzahl	[min ⁻¹]	1500/3	
	Länge x Breite x Höhe	[mm]	2600x1800x2200	
Platzbedarf d. Maschine:	netto	[kg]	3810	
Gewicht d. Maschine:	brutto	[kg]	4300	
	Länge x Breite x Höhe	[mm]	2130x1800x2400	
Kistenmaße:	Volumen	[mm ³]	9,2	

Konstruktionsänderungen vorbehalten



SpezialMaschinenfabrik-Schonungen-GmbH

Jahnstraße 6

D-97453 Schonungen bei Schweinfurt

Telefon: (09721) 750 901 -0

Telefax: (09721) 750 901 -9

E-Mail: sms@sms-schonungen.de

Internet: www.SMS-Schonungen.de